

Sistema:	SGA	Elaborador:	ANDREA LUIZA DA SILVA SANTOS A
Tipo:	MG-Manual de Gestao	Verificador:	FERNANDO MAZETTO
Identificador:	MG-002	Homologador:	FERNANDO MAZETTO
Versão:	8.0	Aprovador:	ANDREA LUIZA DA SILVA SANTOS A
Publicado em:	30-06-2017	Situação:	Publicado
Válido Até:	30-06-2018	Criado em:	21-11-2016

1. OBJETIVO

Este manual foi desenvolvido com base na NBR ISO 14001 e tem como objetivos descrever o Sistema de Gestão Ambiental (SGA) Positivo e estabelecer as diretrizes a serem seguidas pela organização, com vistas ao atendimento da Política Ambiental.

2. ORIGEM

Sistema de Gestão Ambiental – SGA.

3. APLICAÇÃO

Este manual aplica-se às unidades: Universidade Positivo (UP, Teatro Expo Unimed e Colégio Internacional), Colégio Positivo Ambiental, Colégio Positivo Junior, Colégio Positivo Ângelo Sampaio, Curso Positivo Batel, Curso Positivo Vicente Machado (Centro), Centro Tecnológico Ângelo Sampaio e Central Administrativa.

4. REFERÊNCIAS

ISO 14001:2004

5. DEFINIÇÕES E ABREVIações

5.1. DEFINIÇÕES

NA

5.2. ABREVIações

NA

6. RESPONSABILIDADE/AUTORIDADE

É responsabilidade do SGA Corporativo manter esse Manual atualizado e comunicar o Comitê do SGA sobre o mesmo.

7. DESCRIÇÃO/PROCEDIMENTOS

7.1 CONTEXTO DA ORGANIZAÇÃO E ABORDAME DE RISCOS E OPORTUNIDADES

A análise de questões internas e externas foi restrita às questões que podem afetar a capacidade das unidades em atingir os resultados pretendidos para o SGA e levou em consideração todas as unidades descritas no item 7.3 deste procedimento, abrangendo também os aspectos ambientais e impactos ambientais, e requisitos legais de cada unidade. Na identificação das questões internas e externas foram considerados os riscos e oportunidades, sendo que fraquezas e ameaças são consideradas 'riscos'; e forças e oportunidades são consideradas 'oportunidades'.

FATORES INTERNOS	FORÇAS	FRAQUEZAS
	Infraestrutura conservada	Sistema Primazia
	Localização das unidades	Controle e envolvimento de terceiros
	Mão de obra qualificada	Rotatividade de visitantes
	Armazenamento adequado de resíduos	Padronização processos de RH e controle de treinamentos
	Comunicação Interna	
	Cultura voltada para inovação	
	Incentivo pra melhoria contínua	
	Padronização entre as unidades	
FATORES EXTERNOS	OPORTUNIDADES	AMEAÇAS
	SGA como diferencial competitivo frente aos concorrentes	Incêndio devido o não atendimento a um requisito legal
	Opções sustentáveis de geração de energia (UP)	Enfraquecimento da imagem devido sanções de órgão públicos devido não atendimento a requisitos legais (falta de licenças, autorizações de funcionamento)
	Buscar novas tecnologias para destinação de resíduos	Mudança de legislação
	Ganho de imagem da marca Positivo	Mudanças econômicas que impossibilitem a aprovação de investimentos para adequações legais
		Mudança de fornecedores

Depois de identificadas os riscos e oportunidades relacionados às questões internas, questões externas, aspectos e impactos ambientais, foram definidos quais são prioritários considerando os critérios de risco, urgência e tendência. Questões com prioridade acima de 12 devem ser planejadas de acordo com o item 6.1.4 da norma ISO 14001:2015.

	RISCO	TIPO	MATRIZ GUT				
			GRAVIDADE	URGÊNCIA	TENDENCIA	RESULTADO	PRIORIDADE?
QUESTÕES INTERNAS	Infraestrutura conservada	Força	3	1	2	6	Não
	Localização das unidades	Força	2	1	1	2	Não
	Mão de obra qualificada	Força	3	1	2	6	Não
	Armazenamento adequado de resíduos	Força	3	1	2	6	Não
	Comunicação Interna	Força	3	3	3	27	Sim
	Cultura voltada para inovação	Força	3	2	1	6	Não
	Inventivo pra melhoria contínua	Força	3	2	1	6	Não
	Padronização entre as unidades	Força	3	3	3	27	Sim
	Sistema Primazia	Fraqueza	3	3	3	27	Sim
	Controle e envolvimento de terceiros	Fraqueza	2	3	3	18	Sim
QUESTÕES EXTERNAS	Rotatividade de visitantes	Fraqueza	3	1	3	9	Não
	Padronização processos de RH e controle de treinamentos	Fraqueza	2	2	2	8	Não
	SGA como diferencial competitivo frente aos concorrentes	Oportunidade	2	2	2	8	Não
	Opções sustentáveis de geração de energia (UP)	Oportunidade	2	2	3	12	Sim
	Buscar novas tecnologias para destinação de resíduos	Oportunidade	3	2	3	18	Sim
	Ganho de imagem da marca Positivo	Oportunidade	3	2	2	12	Sim
	Incêndio devido o não atendimento a um requisito legal	Fraqueza	2	3	3	18	Sim
	Enfraquecimento da imagem devido sanções de órgão públicos devido não atendimento a requisitos legais (falta de licenças, autorizações de funcionamento)	Ameaça	3	2	3	18	Sim
	Mudança de legislação	Ameaça	2	2	2	8	Não
	Mudanças econômicas que impossibilitem a aprovação de investimentos para adequações legais	Ameaça	3	2	3	18	Sim
	Mudança de fornecedores	Ameaça	2	1	3	6	Não

O Planejamento é realizado utilizando o FORM 002 – Programa de Gestão Ambiental.

7.2 PARTES INTERESSADAS E SEUS REQUISITOS

PARTES INTERESSADAS	REQUISITOS	REQUISITO LEGAL OU OUTRO REQUISITO?
Governo	Atender legislação aplicável e regulamentações de órgãos públicos.	Requisitos legais identificados e controlados via Sistema Âmbito. (PO 140 Avaliação do Atendimento à Requisitos Legais)
Acionistas	Atendimento às legislações, retorno financeiro a partir da economia e melhor eficiência na utilização dos recursos hídricos, geração de resíduos sólidos e consumo de energia elétrica.	Requisitos legais identificados e controlados via Sistema Âmbito. Monitoramento dos indicadores relacionados à geração de resíduos, consumo de água e consumo de energia elétrica. (DG 068 Objetivos, Metas e Programas)
Comunidade	Proteção do meio ambiente por meio da prevenção à poluição relacionada aos aspectos ambientais significativos.	Requisitos legais identificados e controlados via Sistema Âmbito. DG 074 Comunicação Partes Interessadas.

	Canal de comunicação com a organização.	
Clientes	Acesso às informações divulgadas pelo SGA, a fim de fazer parte do sistema, auxiliando no atingimento das metas estipuladas. Formação educacional focada no desenvolvimento da consciência ambiental e do papel na sociedade.	DG 074 Comunicação Partes Interessadas
Colaboradores / Professores / Pesquisadores	Receber informações necessárias para o conhecimento das normas do SGA. Possuir acesso aos dados e aos espaços físicos das unidades educacionais para desenvolvimento de pesquisas relacionadas ao meio ambiente.	PS 006 Gestão de Competências e Treinamento para o SGA
Fornecedores	Definição clara dos requisitos comerciais e técnicos (documentação necessária para fornecimento)	DG 071 Homologação de Fornecedores Críticos para o SGA

7.3 ESCOPO DO SGA

Para definição do escopo do Sistema de Gestão Ambiental foram consideradas as questões internas e externas, os requisitos legais, os limites físicos e atividades das unidades organizacionais assim como a autoridade e capacidade de exercer controle e influência.

O escopo está disponível para partes interessadas nos endereços:

www.up.edu.br/sustentabilidade

<http://positivo.com.br/pt/grupo-positivo>

Escopo por unidade organizacional:

- Central Administrativa (Av. Cândido Hartmann, 1400): Administração e Intermediações Financeiras.
- Colégio Positivo Junior (Rua Marcelino Champagnat, 733): Educação Infantil; Ensino Fundamental.

- Colégio Positivo - Jardim Ambiental (Rua Itupava, 985): Educação Infantil; Ensino Fundamental; Ensino Médio; Educação Profissional de Nível Técnico.
- Colégio Positivo e Centro Tecnológico Positivo - Ângelo Sampaio (Rua Ângelo Sampaio, 2300): Ensino Médio e Educação Profissional de Nível Técnico e Ensino Superior de Nível Tecnológico.
- Curso Positivo - Vicente Machado (Av. Vicente Machado, 317): Ensino Médio e Cursos Preparatórios Pré-Vestibulares.
- Curso Positivo - Batel (Av. Sete de Setembro, 4228): Ensino Médio e Cursos Preparatórios Pré-Vestibulares.
- Universidade Positivo, Colégio Positivo Internacional, Teatro Positivo e Expo Unimed (Rua Prof. Pedro Viriato Parigot de Souza, 5300): Manutenção de Educação Básica e Superior; Serviços de Organização de Feiras, Congressos, Exposições e Festas.

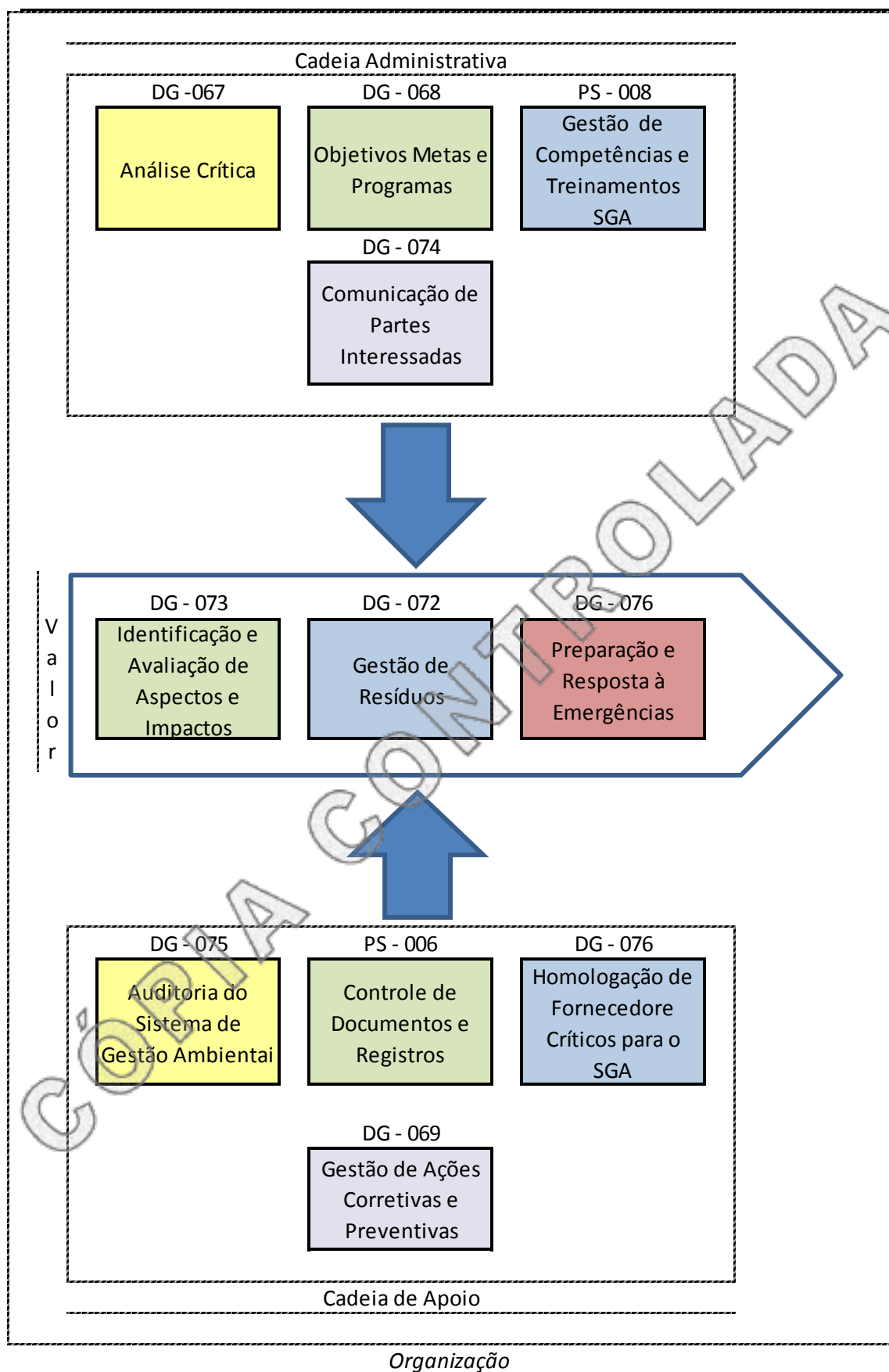
7.4 PROCESSOS NECESSÁRIOS E SUAS INTERAÇÕES

A imagem a seguir apresenta os processos / procedimentos necessários para manutenção e melhoria contínua do sistema de gestão ambiental e suas interações. Os processos estão divididos em cadeias, sendo elas:

Cadeia Administrativa: Processos relacionados à estratégia, ou seja, ao planejamento do SGA.

Cadeia de Valor: Processos diretamente relacionados à definição de controles operacionais para atingir os objetivos de proteção ao meio ambiente e prevenção à poluição.

Cadeia de Apoio: Processos que são suporte para os demais.



7.5 LIDERANÇA

O Comitê do SGA é composto por um grupo de pessoas responsáveis por manter o SGA implementado nas unidades do Grupo Positivo.

O quadro a seguir apresenta os Representantes do SGA em cada unidade certificada.

UNIDADE	RESPONSÁVEL	CONTATO
SGA CORPORATIVO	Andréa Luiza S. Santos Arantes	alsantos@positivo.com.br
CENTRAL	Magali do Pilar Fressato Kuwaki	magalik@positivo.com.br
COLÉGIOS	Alessandra Aparecida Araújo Carvalho	alessandra.carvalho@colegiopositivo.com.br
UNIVERSIDADE POSITIVO	Fernando Rangel Mazetto	fernando.mazetto@up.edu.br
CURSOS	Eleelton Anselmo Antunes de Franca Jussilaine Pires Santos Talita Cristina Tschannerl	efranca@positivo.com.br jdsantos@positivo.com.br tcristina@positivo.com.br

É atribuição dos Representantes do SGA:

- Garantir o cumprimento dos procedimentos;
- Suporte diário para as unidades em gestão de resíduos;
- Acompanhar as auditorias internas e externas;
- Treinar os colaboradores na sua unidade;
- Realizar treinamento para terceiros flutuantes, ambientação e demais treinamentos internos;
- Elaborar o Plano de Gestão Ambiental da Unidade, se aplicável;
- Monitorar os indicadores do SGA e definir ações para desvios;
- Comunicar internamente sobre o andamento do SGA;
- Analisar causa e definir ações para as não conformidades e ações preventivas do SGA;
- Propor e desenvolver ações de melhoria contínua na sua unidade;
- Identificar os Aspectos e Impactos Ambientais (LAIA) e garantir a execução dos controles operacionais necessários;
- Manter o sistema de levantamento de requisitos legais (Âmbito) atualizado (responsabilidades sob sua responsabilidade);
- Assegurar que o SGA seja estabelecido, implementado e mantido em conformidade com os requisitos da norma.

É responsabilidade do SGA Corporativo:

- Elaborar e garantir a execução do Plano de Auditoria Interna e Externa para atendimento à norma ISO 14001;

- Elaborar e manter os procedimentos corporativos para atendimento da ISO 14001;
- Realizar a gestão do sistema de levantamento de requisitos legais com responsabilidade sobre análise dos requisitos legais aplicáveis, definição de evidências objetivas e adequação de processos e procedimentos internos para atendimento aos requisitos legais aplicáveis;
- Acompanhar junto ao jurídico as renovações de documentos obrigatórios: Alvará, Licença Ambiental e Licença Sanitária.
- Treinar e atualizar continuamente o comitê do SGA;
- Realizar auditorias de verificação da eficácia das ações relacionadas às não conformidades do SGA;
- Manter o Manual do SGA e a Política Ambiental atualizados;
- Homologar fornecedores críticos;
- Planejar e conduzir as reuniões de Análise Crítica do SGA;
- Propor e acompanhar o desenvolvimento de ações de melhoria contínua;
- Realizar o planejamento das ações de comunicação interna sobre o SGA;

8. ANEXOS

Anexo I – Interação entre processos - Central Administrativa

Anexo II – Interação entre processos – Universidade Positivo

Anexo III – Interação entre processos – Curso Batel

Anexo IV – Interação entre processos - Curso Vicente Machado (Centro)

Anexo V – Interação entre processos – Colégio Ambiental

Anexo VI – Interação entre processos – Colégio Junior

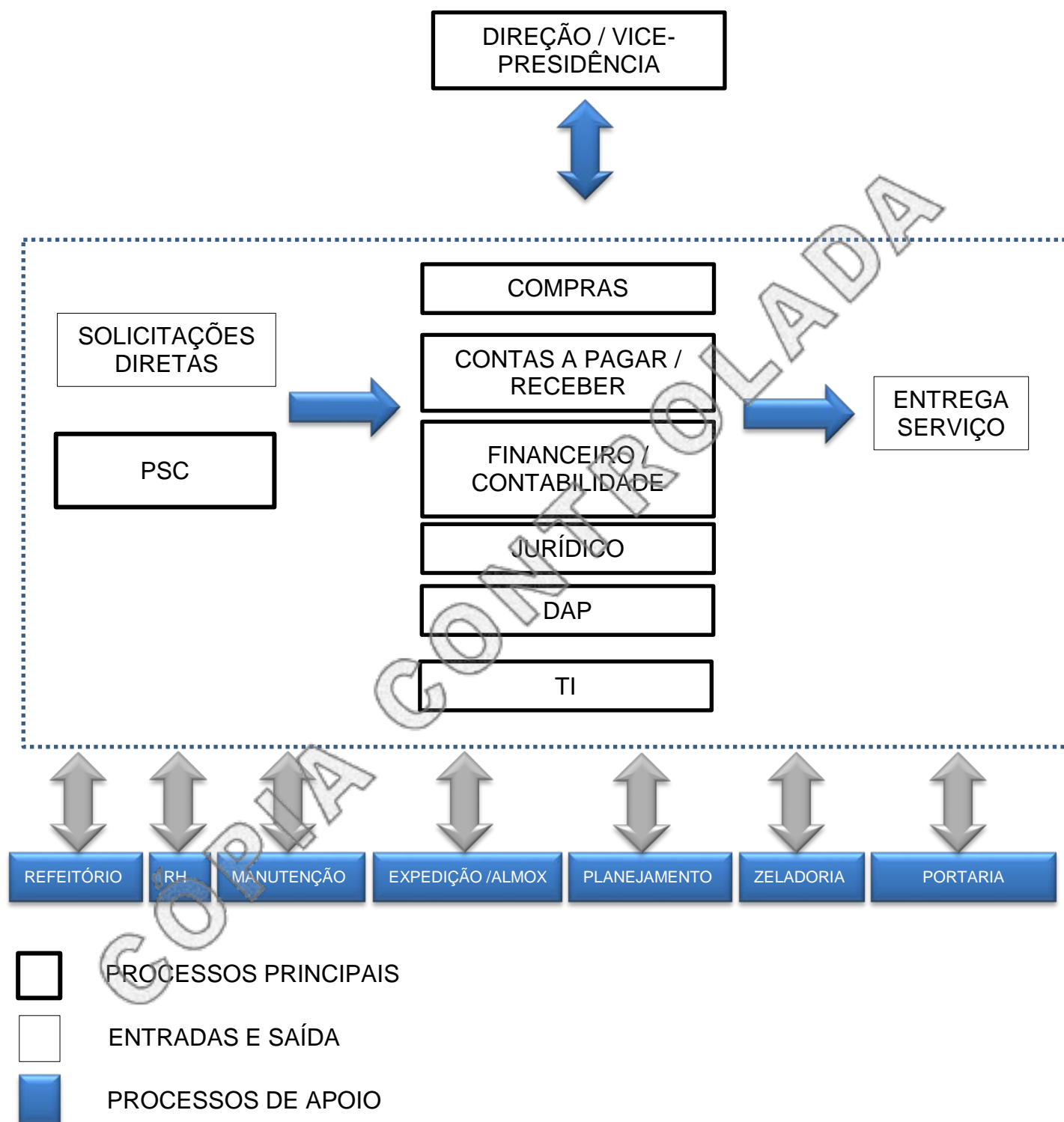
Anexo VII – Interação entre processos – Colégio e CT Ângelo Sampaio

DATA	REVISÃO	RESPONSÁVEL	ALTERAÇÕES
21/11/2016	00/ 01 – Edição Inicial	Andrea Santos Arantes	Revisão para inclusão no sistema Primazia. Substituição do documento PS-COR-001 Manual de Gestão Ambiental.
25/11/2016	02	Andrea Santos Arantes	Alteração item 7.3.
02/12/2016	03	Andrea Santos Arantes	Alteração item 7.3.
02/12/2016	04	Andrea Santos	Alteração item 7.3.

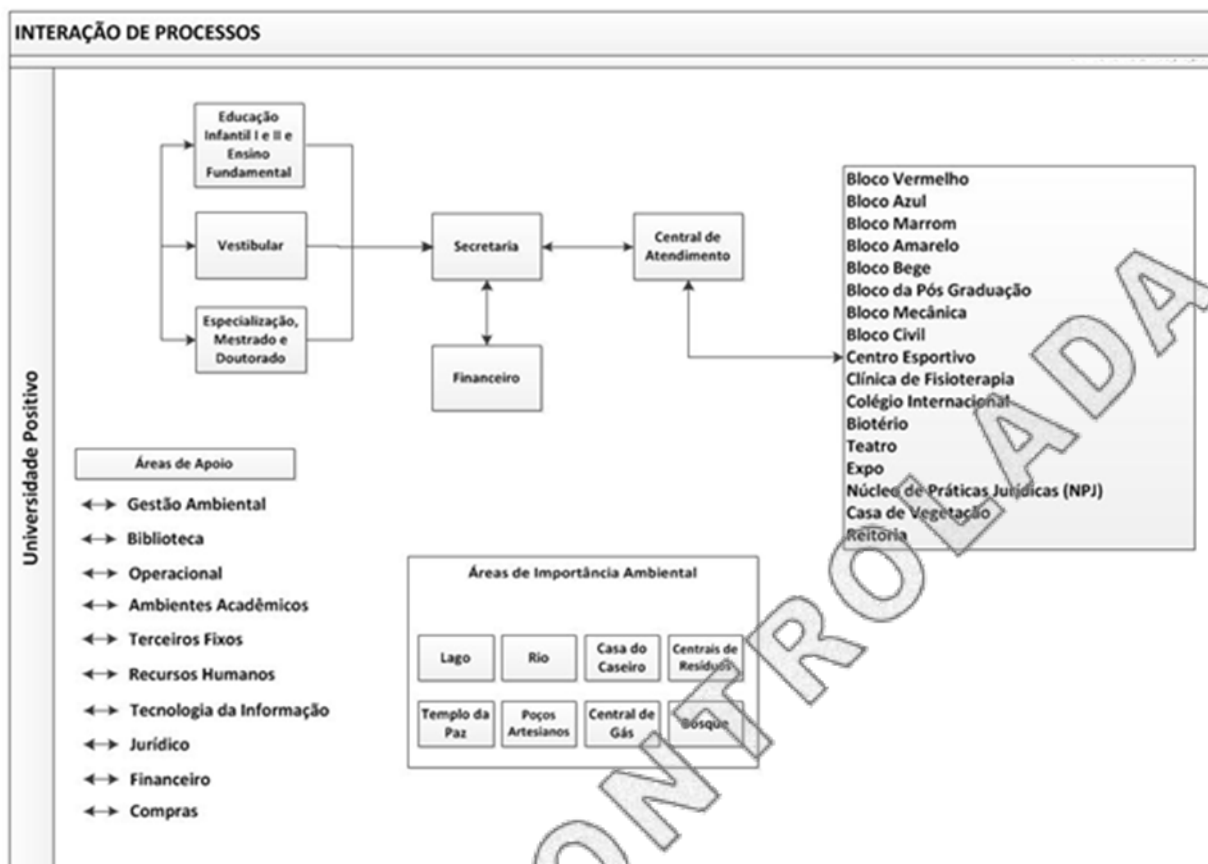
		Arantes	
04/12/2016	05	Andrea Santos Arantes	Correção da tabela de controle de revisão.
01/06/2017	06	Andrea Santos Arantes	Revisão Anexo II
30/06/2017	07	Andrea Santos Arantes	Revisão do cronograma de migração para o sistema Primazia.
03/04/2018	08	Andrea Santos Arantes	Revisão geral para adequação à nova versão da norma ISO 14001:2015.

CÓPIA CONTROLADA

Anexo I – Interação entre processos - Central Administrativa



Anexo II – Interação entre processos – Universidade Positivo



• Detalhamento de Subprocessos

Processo	Subprocesso
Administrativo	Copas
	Recepção e Auxílio Administrativo
Ambientes Acadêmicos	Auditórios
	Salas de Aula
	Sala dos Professores
	Terminais de Consulta
	Coordenações
Áreas de Importância Ambiental	Lago
	Rio
	Casa do caseiro
	Centrais de Resíduos
	Templo da Paz
	Poços Artesianos
	Central de Gás
	Bosque
Biblioteca	Biblioteca
	Departamento de Processo Seletivo
	Centro de Pesquisa Jurídica e Social
	Mestrado e Doutorado em Administração - Professores
Biotério	Centro Cirúrgico

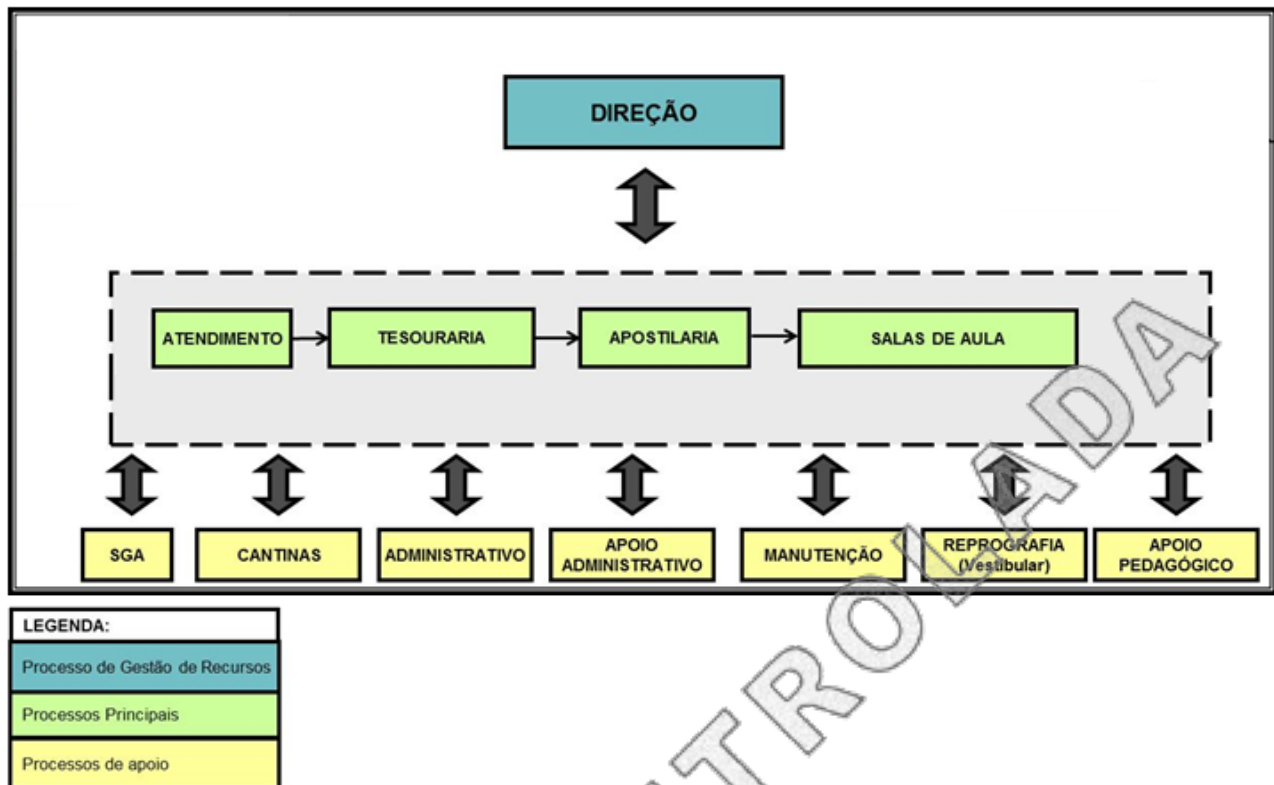
	Criação de Animais (Cobaías)
	Laboratórios (Morfofuncional; Habilidades Clínicas; Consultórios; Comportamento Animal)
	Salas Administrativas
	Laboratório de Preparo Animal I
	Laboratório de Preparo Animal II
	Administração Anatomia Veterinária
	Laboratório de Preparo Ósseo
	Sala de aula teórico/prática
Bloco Azul	Central de Atendimento
	Central Distribuição de Materiais Biológicos
	Financeiro
	Herbário
	Laboratório de Anatomia I a VI
	Laboratório de Botânica
	Laboratório de Jornalismo
	Laboratório de Fotografia
	Laboratório de Microscopia I, II, III e IV
	Laboratório de Microtécnica/Fotomicroscopia
	Laboratório de Projetos Biológicos
	Laboratório de Televisão e Rádio 01 e 02
	Sala de Preparo Humano
	Laboratório de Zoologia
	Vestibular Agendado
	Laboratório de Paleontologia
	Sala de Preparo de Gastronomia
	Laboratórios de Alimentos e Bebidas, Gastronomia, Técnica Dietética, Panificação e Confeitaria
	Laboratórios de Fisioterapia (Cinesioterapia, Eletrofototerapia e Mecanoterapia)
Bloco Amarelo	Central de Carreiras
	CIEE
	Centro de Inclusão
	Centro de Psicologia
	Centro Acadêmico de Medicina
	Clínica de Nutrição
	Departamento de Informática: Suporte técnico; Redes de Computadores; Infraestrutura
	Escola de Negócios
	Escola de Negócios
	Ouvidoria
Bloco Bege	Atelier de Arquitetura 1A, 1B, 2A, 2B, 3, 4 e 5
	Sala de Pesquisas e Escritório Modelo - Arquitetura
	Laboratório de Computação 1, 3 e 4
	Tecnologia de Informação
	Laboratório de Pedagogia
Bloco Civil	Estúdio de TV EAD
	Laboratório de Construção/Canteiro Experimental
	Laboratório de Hidráulica e Recursos Hídricos
	Laboratório de Mecânica dos Solos e Pavimentação
	Laboratório de Saneamento/Química
	Salas de Apoio/Arquitetura

	Supervisão de TCC do Curso de Direito
	Design - Almoarifado
	Design - Laboratórios de cerâmica, de cor tintas/serigrafia, de madeira, de metal, de pintura, de prototipia/usinagem CNC
Bloco Marrom	BIOTEC
	Centro Cirúrgico
	Clínica do Bebê
	Clínicas I, II, III, IV
	Esterilização
	Laboratório Central Analítica
	Laboratório da Central Analítica 2
	Laboratório de Águas
	Laboratório de Biologia Molecular
	Laboratório de Bioquímica Clínica
	Laboratório de Biotecnologia Industrial
	Laboratório Bio4
	Laboratório de Cultivo Celular
	Laboratório de Controle de Qualidade Físico e Químico
	Laboratório de Eletroforese
	Laboratório de Fisiologia Geral
	Laboratório de Operações Unitárias
	Laboratório de Hematologia, Citologia e Imunologia
	Laboratório de Histopatologia
	Laboratório de Materiais Dentários
	Laboratório de Microbiologia e Biotecnologia
	Laboratório de Parasitologia
	Laboratório de Pesquisa em Microbiologia
	Laboratório de Química
	Laboratório de Radiologia
	Laboratório de Toxicologia
	Laboratório de Zoologia de Solos
	CPUP
Bloco Mecânica	Centro de Usinagem CNC e Laboratórios de Diesel, de Dinamometro, de Física, de Materiais, Mecânica dos Fluidos, de Metrologia, de Motores, Mini Baja, Aero Design, Metrologia, Vibrações.
Bloco Vermelho	Agência Experimental de Publicidade
	Almoarifado de Eletrônica
	Atelier de Projetos I, II, III, IV, V, VI Design
	Atelier de Moda 1 e 2
	Escola Técnica
	Escritório Experimental de Engenharia Elétrica
	Espaço Fotográfico e Laboratório Fotografico
	Sala de Corte
	Laboratório de Automação
	Laboratório de Física 1 e 2
	Laboratório de Informática Industrial
	Laboratório de Confeccção de PCI
	Laboratório de Simulação e Projetos 1 e 2
	Laboratório de Telecomunicações
	Laboratório de Computação I, II, III, IV, e V
	Laboratório de Eletrônica

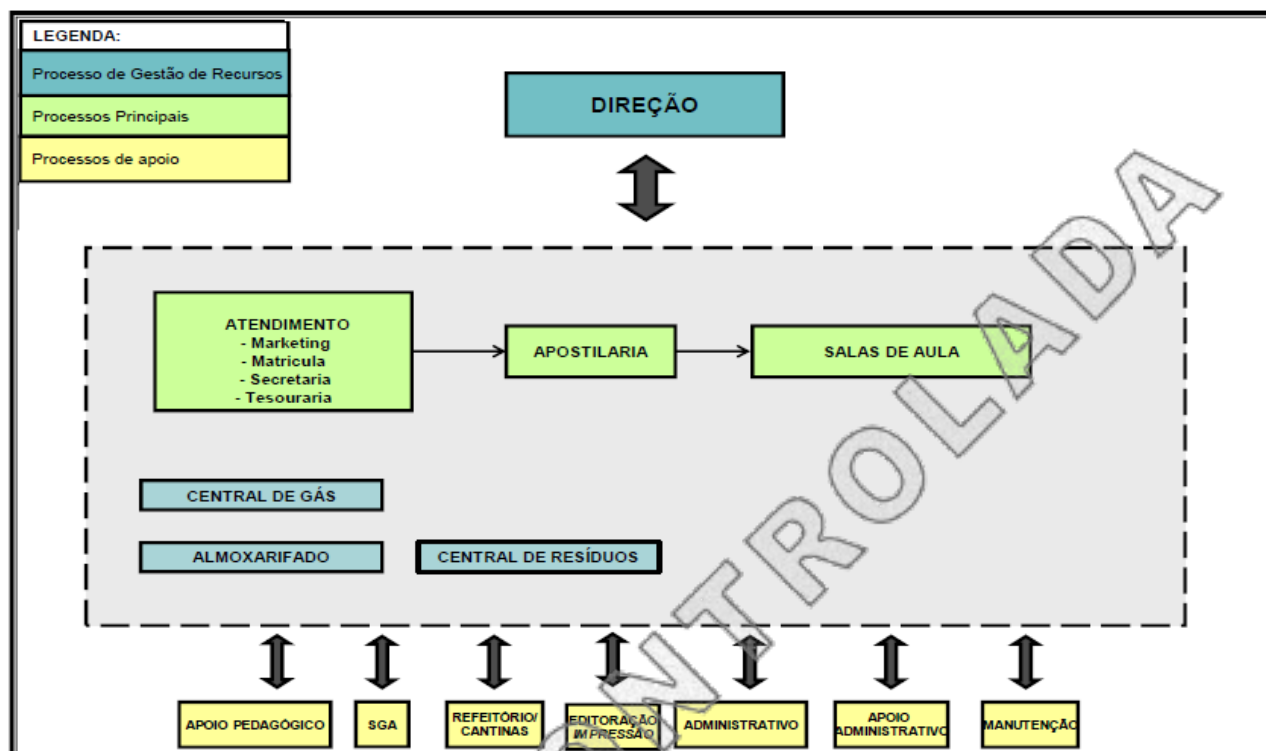
	Laboratório de Eletrônica de Potência
	Laboratório de Sistemas Digitais
	DEVLAB, APP LAB, INFRA LAB
	Laboratório e Núcleo de Sistemas Embarcados
Casa de Vegetação	Casa de Vegetação
Centro Esportivo	Administração e Almoxarifado
	Ginásio Oficial e Acadêmico; Campo de Futebol; Pista de Atletismo
	Laboratório de Fisiologia de Esforço
	Piscina
Clínica de Fisioterapia	Laboratórios
Colégio Internacional Positivo	Biblioteca
	Enfermaria
	Laboratório de Artes
	Laboratório de Ciências
	Pátio
	Recepção, Administração e Direção
	Sala de Culinária
Expo	Administração
	Espaço para Eventos
Geral	Geral
Núcleo de Prática Jurídica	Núcleo de Prática Jurídica
Operacional	Almoxarifado Geral
	Inspetoria
	Almoxarifado da Saúde
	Jardinagem
	Manutenção Interna
	Segurança Patrimonial (Considerar portarias da UP dentro da vigilância patrimonial)
Pós- Graduação	Direção Administrativa da Pós- Graduação e Cursos Livres
	Extensão Universitária
	Instituto Positivo
	Mestrado
	Secretaria
	Relações Instit. e Desenvolvimento de Negócios
	Apoio - Educação Continuada
	Salas de Aula
Reitoria	EAD
	Patrimônio
	Enfermaria
	Marketing
	Diretoria
	Contas a Pagar
	Recursos Humanos
	Qualidade
	Secretaria
	SGA
	Reitoria
	CSA

	Núcleo Compra Exatas
	WEB
	Jurídico
	Negócios
	Gerência Adm
	CED
	CEAG
Teatro	Grande Auditório
	Sala de Exposições
	Pequeno Auditório
Terceiros Fixos	Academias de ginástica (FitnessUp, Agir, Triathlon, etc)
	Cafés (Bloco Civil, Centro Esportivo, Biblioteca, Pequeno Auditório, Grande Auditório, etc
	Cozinhas da Confeitaria, Buffet e Pizza, Café Colonial (Praça de Alimentação nº1,2,3 e Expo)
	Serviços de Estacionamento
	Serviços Bancários
	Loja Oficial/ Livraria
	Reprografia
	Lavanderia
	Sodexo
	Refeitório
	Zeladoria
	Loja da Apple

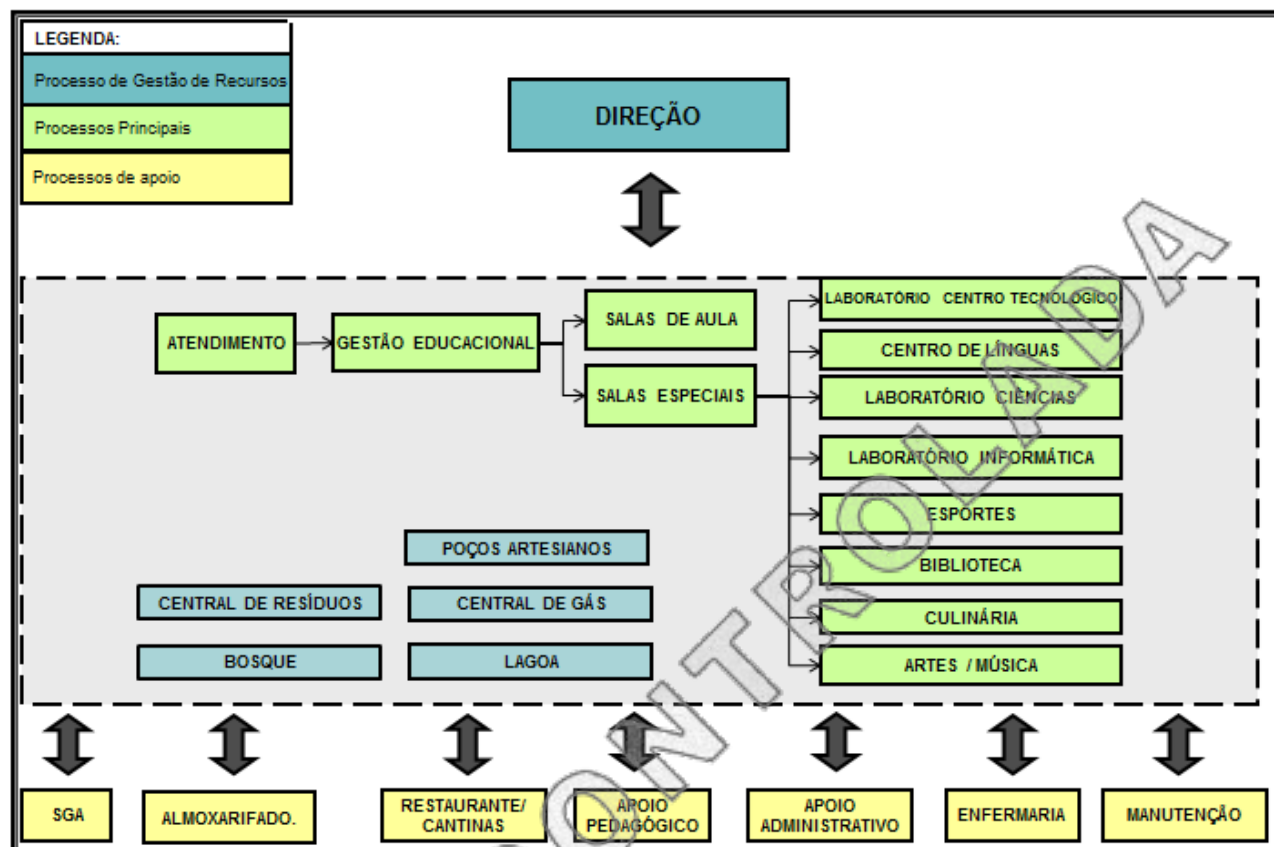
Anexo III – Interação entre processos – Curso Batel



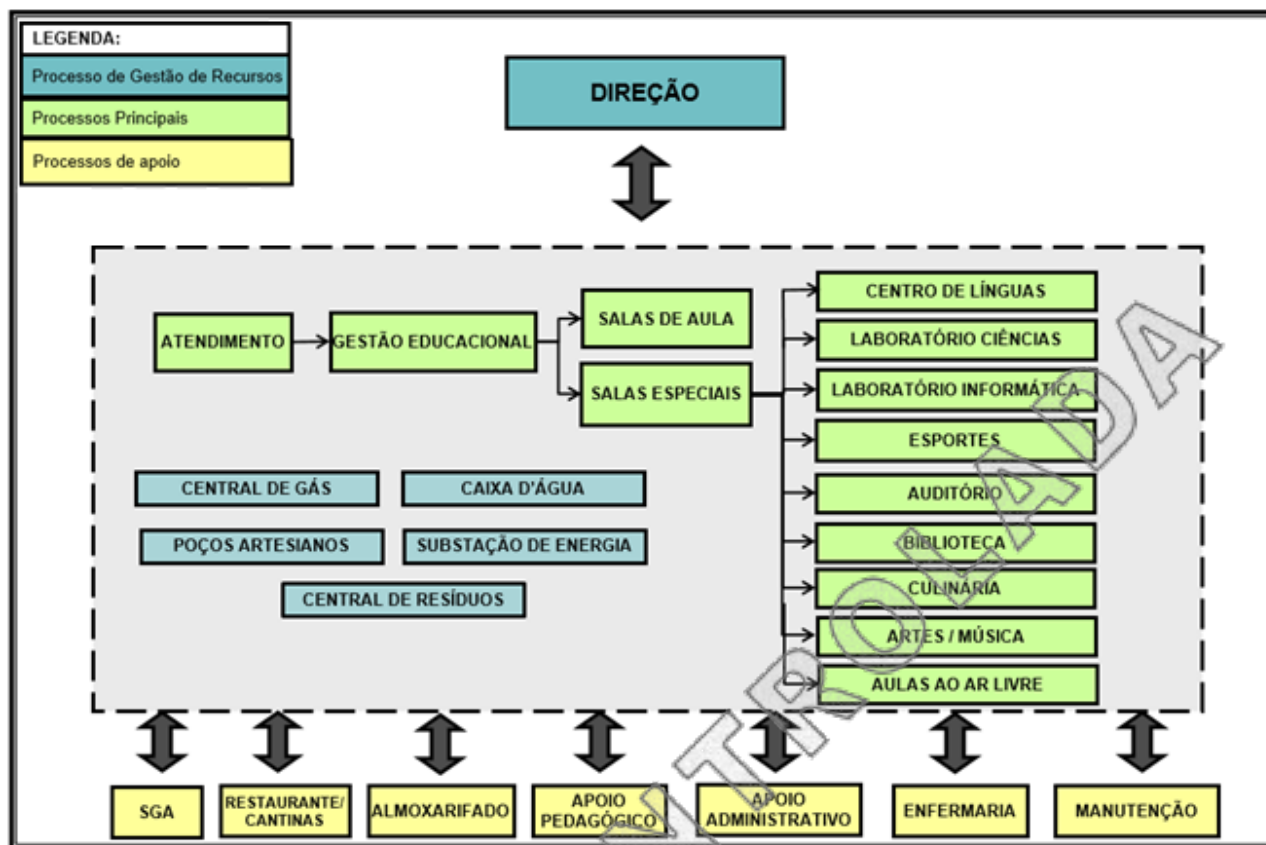
Anexo IV – Interação entre processos - Curso Vicente Machado (Centro)



Anexo V – Interação entre processos – Colégio Ambiental



Anexo VI – Interação entre processos – Colégio Junior



Anexo VII – Interação entre processos – Colégio e CT Ângelo Sampaio

